

# Mon Magasin



Adapté à toutes les montures en quelques secondes, un système d'antivol, impossible à décrocher.

## Un système d'antivol signé Exaqworld

Développé pour la lunetterie, cet antivol au verrou breveté le rend indécrochable par vos clients indéclicats. Il s'adapte à 99% des montures et son système permet une mise en place facile et en douceur pour les branches. Son décrochage ne prend également pas plus de deux secondes. Pratique, le Duraltag Optique est doté d'un emplacement spécifique pour coller le code barre et le prix de la lunette. Cet antivol se double d'un détecteur situé à l'entrée du magasin. Innovation d'Exaqworld, avec le système Rainbow, le portique est dissimulé dans l'encadrement de la porte. Répondant à toutes les normes en vigueur, ces deux produits peuvent s'utiliser indépendamment et sont compatibles avec les produits concurrents.

## Une place de marché optique avec oem-achat

**E**diteur de logiciels optiques depuis six ans, Opticemarket, dirigé par Guy Smadja, propose des services pour la gestion des achats en magasin. Avec la place de marché oem-achat.com, la société joue le rôle de plateforme informatique, accessible sur Internet, pour les échanges commerciaux entre les fournisseurs d'optique et les opticiens. Accès gratuit pour l'opticien : il vous suffit de créer un compte (obtenu immédiatement), de renseigner le formulaire pour être identifié par vos fournisseurs dont vous sélectionnez les catalogues. En verres et en contactologie, ils sont ouverts à tous les points de vente. En lunetterie, certains catalogues sont réservés aux opticiens, clients de la marque (distribution sélective).

**Les plus :** 24h/24 et 7j/7, vous pouvez consulter les catalogues, vérifier la disponibilité de produits, commander en un seul clic (service très sécurisé) et avec procédure automatique au format standard (normalisé EDI)... Gain de temps et coût réduits pour les opticiens comme pour les fournisseurs.

## Essayages en 3D avec EBC

**P**as sûr que ce miroir indique à vos clients qu'ils sont les plus beaux du royaume. Par contre, il leur permettra d'essayer virtuellement des lunettes qui se positionneront sur leur nez en temps réel et en 3D. Le porteur pourra changer la forme, le style, la couleur ou la marque des montures à volonté pour être sûr de faire le bon choix.

**Les plus :** création d'un album photo pour revoir les modèles précédents, un outil malin pour réduire les stocks en magasin. Distribution : EBC Médical.

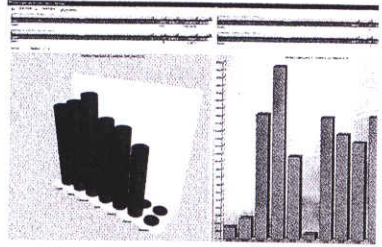


L'écran tactile se place sur la table de vente pour un essai autonome ou accompagné

## EDI fait appel à iFaxNet

Spécialiste de la dématérialisation des documents techniques, la société iFaxNet a été sélectionnée par l'association EDI Optique pour assurer le rôle de prestataire technique. Elle définira une norme standard - ebXML, qui remplacera la norme actuelle Edifact - pour assurer les échanges de données informatisées entre opticiens, fournisseurs et centrales.

## Alpha Vision, un logiciel complet



1 490 € HT en réseau. Service assistance : à partir de 25 € par mois.

**P**réésenté pour la première fois au Silmo 2009, ce logiciel de gestion de magasin est un produit qui ne nécessite l'installation d'aucune application supplémentaire. Plusieurs points forts : toutes les informations du client sur un même écran, paramétrage détaillé de vos offres commerciales, mise à jour automatique des catalogues verres, contactologie et montures, gestion multi-magasins (rétrocessions, interrogation multi-stocks), télétransmission directe

vers la CPAM ou via un concentrateur (140 mutuelles sont déjà pré-paramétrées), retour Noémie, gestion des sur-complémentaires...

**Les plus :** possibilité de naviguer parmi les différentes étapes d'une vente. L'interface est à base d'onglet : on peut donc à tout moment passer du module Encaissement à la Livraison ou au Tiers-Payant. On peut aussi ouvrir plusieurs fiches clients simultanément. Distribution : Alpha Vision